

# Päijät-Hämeen OPINOVI

**Aikuisohjaus työelämän  
voimavarana –**

**Maakunnallista  
verkostoyhteistyötä aikuisten  
ohjauspalveluiden kehittämiseksi**

**1.9.2008 – 30.11.2011**



**LAHDEN AMMATTIKORKEAKOULU**  
*Lahti University of Applied Sciences*



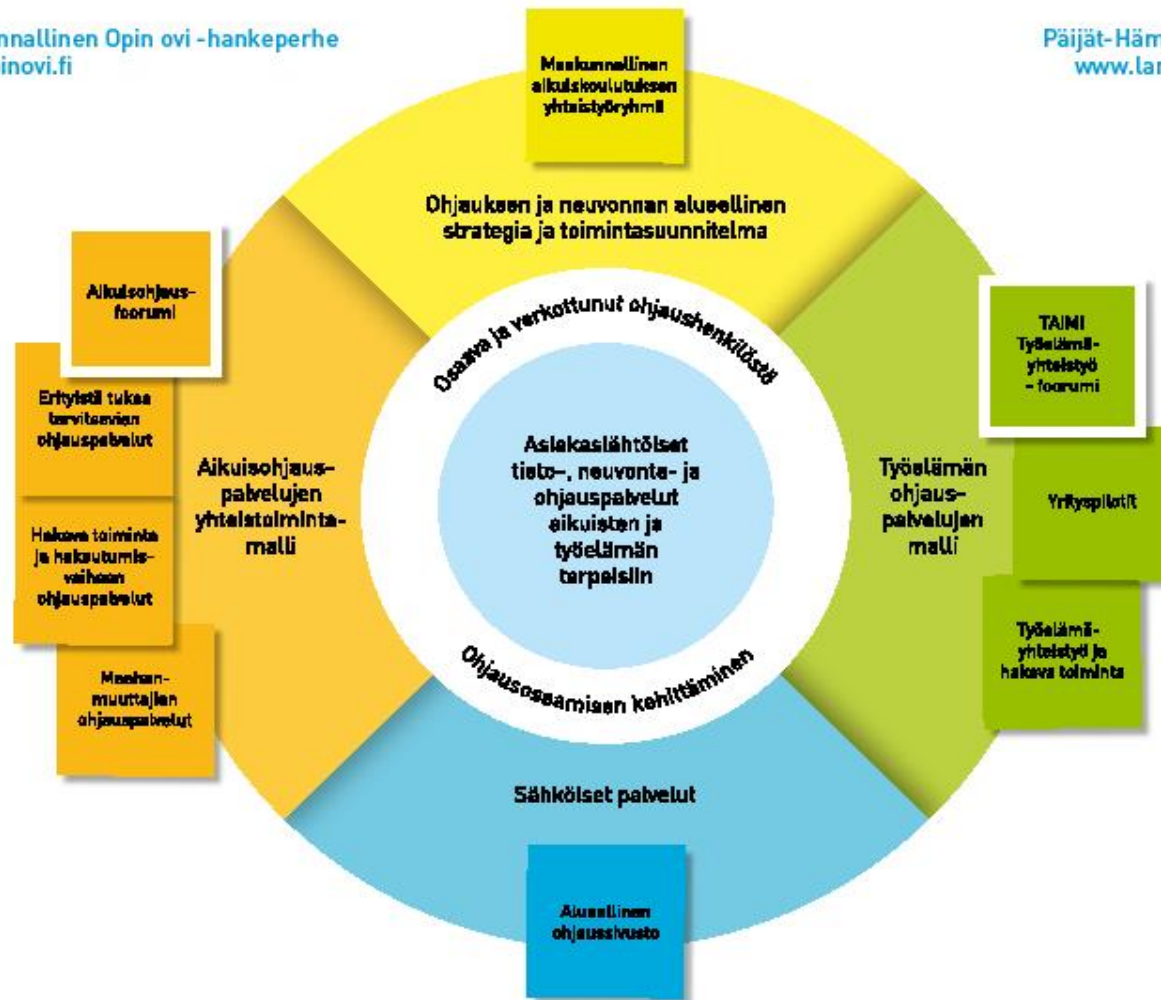
Euroopan unioni  
Euroopan sosiaalirahasto

**Vipuvoimaa**  
**EU:lta**  
2007-2013

# Päijät-Hämeen OPINOVI

Valtakunnallinen Opin ovi -hankeperhe  
[www.opinovi.fi](http://www.opinovi.fi)

Päijät-Hämeen Opin ovi  
[www.lamk.fi/opinovi](http://www.lamk.fi/opinovi)



LAHDEN AMMATTIKORKEAKOULU  
Lahti University of Applied Sciences

opinovi

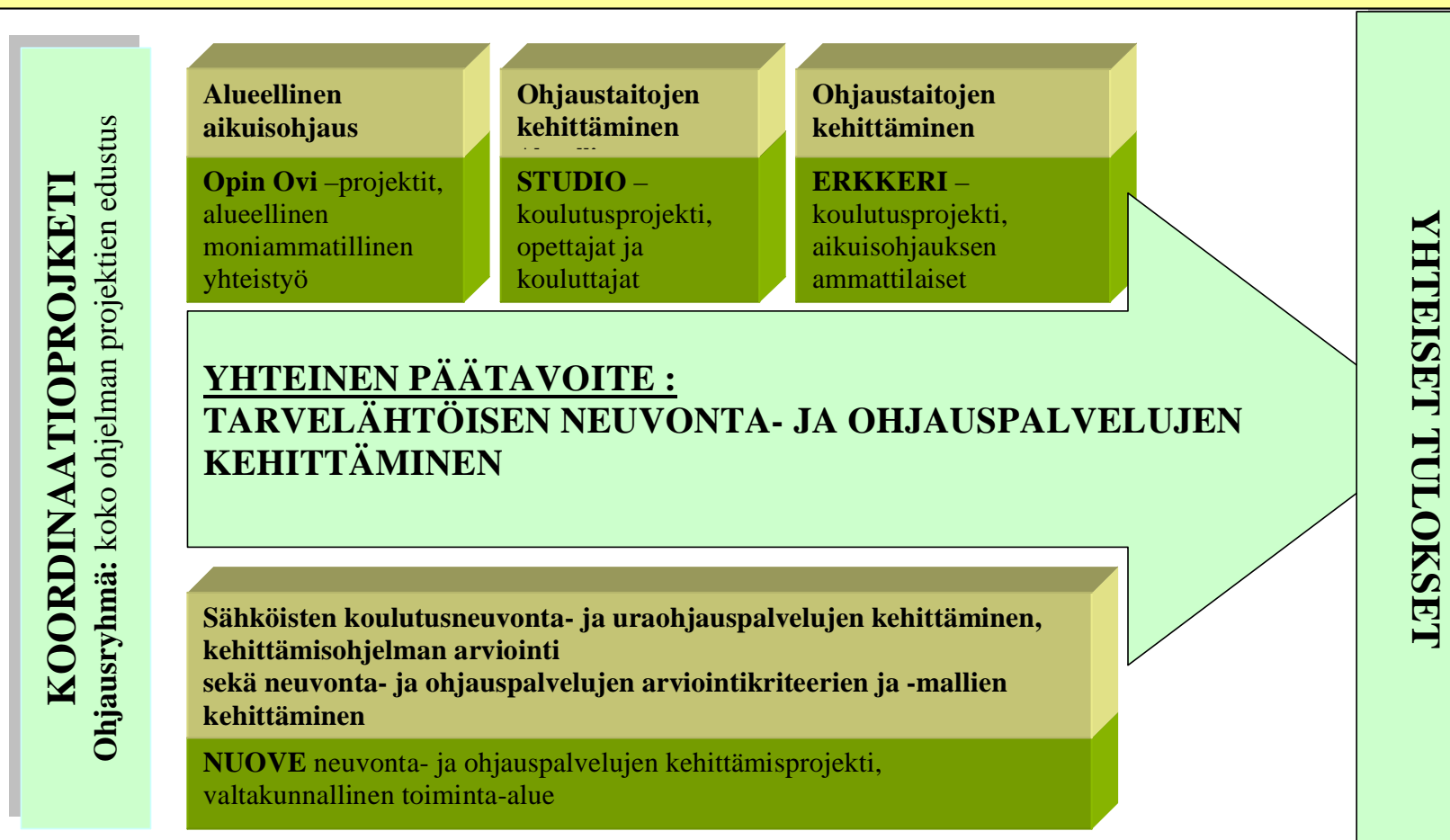
Vipuvoimaa  
EU:lta  
2007-2013



Euroopan unioni  
Euroopan sosiaalirahasto

## Osana valtakunnallista kehittämisohjelmaa

### Osuvuutta ja kysyntälähtöisyyttä aikuisopiskeluun tieto-, neuvonta- ja ohjauspalvelujen kehittämisellä 2008-2013



**VALTAKUNNALLINEN OSUVUUTTA JA KYSYNTÄLÄHTÖISYYTTÄ  
AIKUISOPISKELUUN TIETO-, NEUVONTA- JA OHJAUSPALVELUJEN  
KEHITTÄMISOHJELMALLA**

**VISIO:**

- ❑ Suomessa on vuonna 2014 elinikäiseen oppimiseen ja ohjaukseen perustuva, hallinnonrajat ylittävä moniammatillinen TNO -palvelujen kokonaisuus, joka vastaa aikuisten ja työelämän tarpeisiin.
- ❑ Palvelut ovat asiakaslähtöisiä (henkilö- ja yritysasiakkaiden tarpeet huomioivia), monikanavaisia ja helposti saavutettavia.



## KEHITTÄMISOHJELMAN MISSIO

- ❑ Kehittämishjelma edistää työelämän kohtaantoa ja osaavan työvoiman saatavuutta
- ❑ Tämä tapahtuu kehittämällä ja vahvistamalla valtakunnallisia, alueellisia ja paikallisia TNO-palveluja kaikille asiakkaille, myös koulutuksessa aliedustetuille ryhmille
- ❑ Kehittämishjelma lisää kohderyhmien tietämystä TNO-palvelujen toimijoista
- ❑ Tavoitteena on vertaisoppimisen mahdollistaminen asiantuntijoiden ja käytännön toimijoiden kesken
- ❑ Lisäksi tuetaan kehittämistyössä saavutettujen kokemusten jakamista ja toimivien käytäntöjen levittämistä
- ❑ Hallinnonalojen välisellä uudistavalla toiminnalla ja työelämäyhteistyöllä tehostetaan kokonaisvoimavarojen käyttöä



***Päijät-Hämeen Opin ovi on aikuisohjauksen kehittämishanke, jonka tarkoituksena on edistää alueen aikuisohjaustoimijoiden verkostoituvaa yhteistyötä asiakaslähtöisten ohjauspalvelujen saatavuuden, laadun ja vaikuttavuuden parantamiseksi***

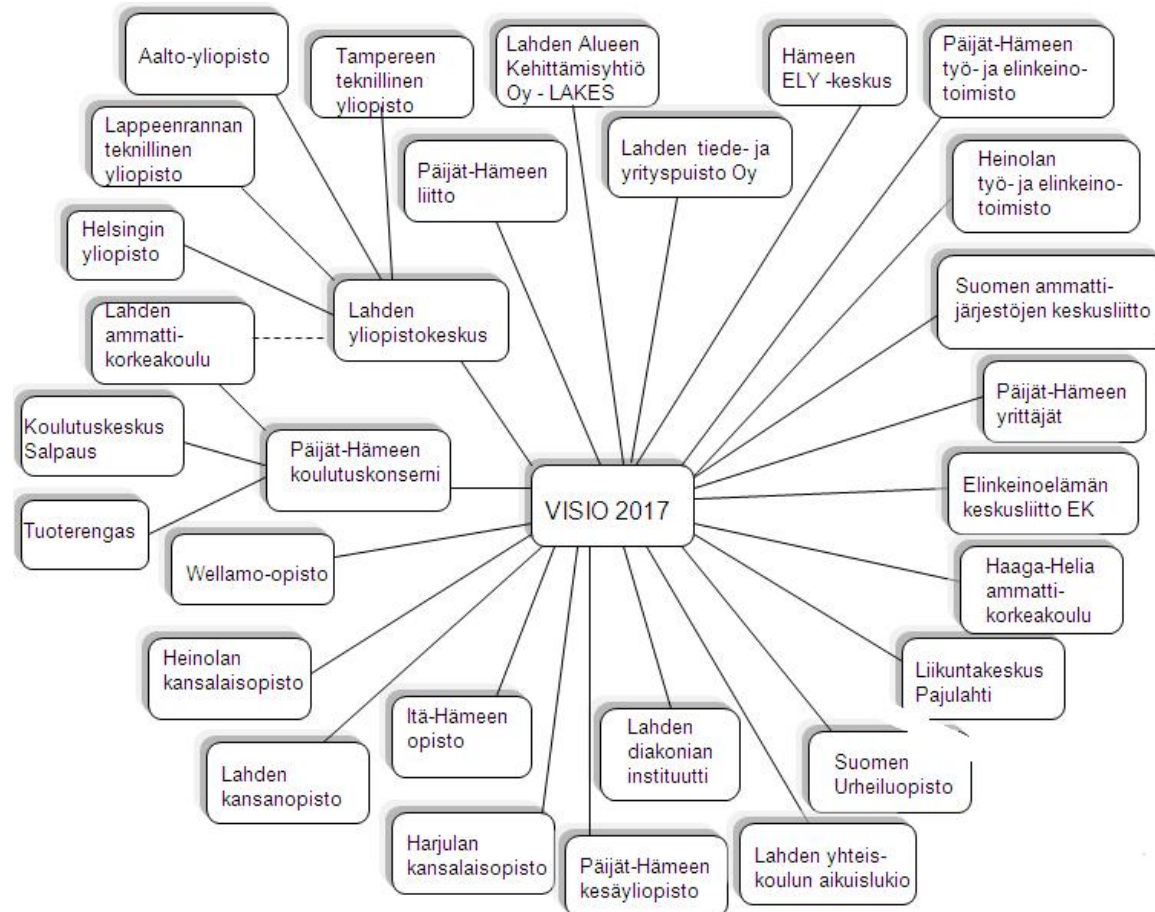
Tuloksena on verkostomainen ohjauspalvelukonsepti

- ohjauksen ja neuvonnan alueellinen strategia ja toimintasuunnitelma
- ohjaus- ja neuvontapalvelujen verkottunut ja osaava henkilöstö
- aikuisohjauksen ja työyhteisöjen osaamisen kehittämisen uudet palvelut ja toimintamuodot

>> OHJAUSPALVELUT KIIINTEÄNÄ OSANA  
OPPIMISKESKUSKONSEPTIA



## Yhteistyöverkosto



**Tieto-, neuvonta- ja ohjauspalvelut (TNO)  
Uuden ajan oppimiskeskuksessa  
aikuisten ja työelämän tarpeisiin**

**Toimintaperiaatteet**

- Oppimiskeskus koordinoivana alueellisen ohjauspalveluverkoston ”kotipesänä” ja ohjausosaamisen ”resurssikeskuksena”
- Ohjauspalvelut välittäjänä alueen työelämän tarpeiden ja aikuiskoulutuspalvelujen osuvuuden ja kysyntälähtöisyyden rakentamisessa (”Joustavat koulutusmallit”)
- tiivis verkostoyhteistyö alueen aikuiskoulutus- ja –ohjaustoimijoiden kesken
- asiakaslähtöisyys – aikaa, huomiota ja kunnioitusta (henkilökohtaistaminen)
- työelämälähtöisyys (yrityskohtaistaminen)- aktiivinen yritysysteistyö
- ”matalan kynnyksen” paikka, lähipalveluperiaate, non stop, online -periaate
- monikanavaisuus
- esteettömyys, kaikille avoin
- ”kohtauspaikka”, vertaisoppimisen paikka,
- kumppanuusperiaate



## MITÄ/TOIMINNOT

### Kysyntälähtöiset TNO-palvelut

- kohdistettu työelämän organisaatiolle ja yritysklustereille
- tarjotaan tukea ja valmennusta yrityksille ja erilaisille työorganisaatioille henkilöstön osaamisen johtamisessa, kehittämisessä sekä työelämän kehittämisen ratkaisujen suunnittelussa ja toteutuksessa
- koulutustarpeiden tunnistaminen ja osaamiskartoitukset
- ennakointi- ja tulevaisuustyö (esim. strategiat ja skenaariot)
- osaamiskartoitukset
- tiedotetaan ja markkinoidaan näkyvästi alueen aikuiskoulutus- ja työelämäpalveluista
- järjestään kohtaamisia yrityksille, teemailtoja, infoja
- työelämän koulutuskysynnän ja Aikuiskoulutuksen tarjonnan kohtaamisen varmistaminen ja parantaminen
- käytössä modernit ja innovatiiviset osaamisen kehittämisen -menetelmät



## Asiakaslähtöiset TNO-palvelut työikäiselle aikuisväestölle

- tietoa ja neuvontaa erilaisista aikuiskoulutuksen ja työelämäpalveluiden mahdollisuuksista kaikille kansalaisille (työssä oleville, työttömille, työelämän ulkopuolella oleville)
- tarjotaan (ensisijaisesti) työikäiselle aikuisväestölle ohjausta ja neuvontaa erilaisissa työuran muutostilanteissa ja siirtymissä
- henkilökohtaista ohjausta urasuunnitteluun ja opiskeluvalintoihin
- tilannekartoitukset, osaamisen tunnistaminen ja tunnustaminen
- palveluohjaus
- kannustetaan ja motivoidaan työikäisiä aikuisia osaamisensa ylläpitämisessä ja kehittämisessä
- ohjaus- ja tukipalveluita oppimisvaikeuksien tunnistamisessa ja oppimisvalmiuksien kehittämisessä
- tehdään aktiivista ”hakevaa toimintaa” työpaikoille ja erilaisiin (julkisiin) kohteisiin viemällä TNO-palveluja lähelle kansalaisia, eri puolille maakuntaa
- tarjotaan sähköisesti TNO-palveluja
- tiedotetaan ja markkinoidaan näkyvästi alueen aikuiskoulutus- ja työelämäpalveluista
- järjestetään infotilaisuuksia, teemailtoja, ryhmätoimintaa, jne.



## **KENELLE/KOHDERYHMÄT**

- Päijät-Hämeen työikäinen aikuisväestö (potentiaaliset aikuisopiskelijat)
- yritykset, yrittäjät, julkisen sektorin työorganisaatiot, kolmannen sektorin toimijat ym. työelämän organisaatiot
- P-H:ssä työssäkäyviä henkilöitä n. 80 000 – pitkällä jänteellä heistä tavoitellaan asiakkaiksi n. 10% vuodessa

## **PALVELUJEN TUOTTAJAT, ORGANISOINTI JA TARVITTAVAT RESURSSIT**

- P-H Opin ovi –projekti koordinoi toimintaa (projektin keston ajan),
- Ohjaajarinki huolehtii toiminnan pyörittämisestä, sovitut ja koulutetut vastuuhjaajat - verkoston organisaatioiden ohjaushenkilöstö toimii vuorollaan ohjauspalvelupisteessä ohjaus- ja neuvontatehtävissä (vähintään 2 hlöä kerrallaan)
- eri koulutusorganisaatioiden työelämäyhteistyöaktiivien joukkoa ollaan kokoamassa



## TILAT JA KALUSTEET

- vastaanottopiste sisääntuloaulassa
- työpisteet kannettavineen ohjaajille
- avointa oleskelutilaa, jossa tiedotusmateriaalia, istuinryhmiä, itsepalvelupäätteitä
- rauhallinen, suljettava ohjaustila
- joustomuunneltava neuvottelu/ryhmäohjaustila
- ”innovaatiohuone”
- mahdollisuus varata tiloja muualta oppimiskeskuksesta
- joustavat aukioloajat: esim. ma-pe klo 10-20 ja la klo 11-15 sekä tarpeen mukaan erikseen sovittavina aikoina



## LIITYNTÄPINNAT

Toimii liityntäpinnassa ja tukemassa mm. seuraavia palveluja ja toimintoja

- aikuiskoulutuspalvelut
- yrityspalvelut
- ennakointitoiminta
- asiakashallinta
- TYKE-tehtävä
- tutkimus- & kehittämis- & innovaatiotoiminta
- kirjasto- ja tietopalvelut
- [www.korkeakoulutusta.fi](http://www.korkeakoulutusta.fi)
- työvoimahallinnon palvelut
- Päijät-Hämeen maahanmuuttopoliittinen ohjelma ALIPI



## MUUTA HUOMIOITAVAA

**Päijät-Hämeen Opin ovi on koonnut alueen aikuiskoulutus- ja ohjaustoimijoita verkostofoorumeiksi, jotka ovat kokoontuneet säännöllisesti projektin ajan.**

**Näillä foorumeilla on kartoitettu aikuiskoulutuksen, aikuisohjauksen ja työelämäohjauksen tilannetta maakunnassa ja todettu ohjauspalvelujen yhteiskehittämisen tarve.**

**Näiden eri foorumien kokouksissa on työstyetty yhteistoiminnallisesti oppimiskeskukseen sijoittuvien ohjauspalvelujen mallia.**

- Aikuisohjausfoorumi
- TAIMI – työelämän ohjausfoorumi
- Erilaiset oppijat teematyöryhmä
- Maakunnallisen aikuiskoulutuksen yhteistyöryhmä



opinovi

# Päijät-Hämeen OPINOVI

Valtakunnallinen sivusto

[www.opinovi.fi](http://www.opinovi.fi)

Päijät-Hämeen Opin ovi

[www.lamk.fi/opinovi](http://www.lamk.fi/opinovi)

Projektipäällikkö

Marjut Villanen, puh. 050 538 2306

Sari Niemi, puh. 044 708 0193 (2.8.2010)

Aikuisohjaustoiminnan koordinaattori

Pirjo Malin, puh. 050 384 3931

Työyhteisöpalvelujen koordinaattori

Tarja Hellström, puh. 050 522 2353

Projektsuunnittelija

Ulla Saarela, puh. 044 708 0359

sähköposti: [etunimi.sukunimi@lamk.fi](mailto:etunimi.sukunimi@lamk.fi)



**LAHDEN AMMATTIKORKEAKOULU**  
*Lahti University of Applied Sciences*



Euroopan unioni  
Euroopan sosiaalirahasto

Vipuvoimaa  
EU:lta  
2007-2013