

Maaseutusuunnistus Ajo-ohjeet

8.5.–15.8.2010

Lahti – Vierumäki – Nastola – Artjärvi – Orimattila – Kärkölä – Hollola – Lahti

REITTI 2 AJO-OHJEET

Lahti – Vierumäki – Nastola – Artjärvi – Orimattila – Kärkölä – Hollola – Lahti

Aja Holman ympyrästä Heinolan suuntaan tietä 140 noin 20 km.
Vikin baarin jälkeen käänny oikealle Jaalan suuntaan tietä 363 (Vuolenkoskentie).
Aja tietä 363 noin 6 km.
Käänny oikealle tielle 3137 (Vierumäentie, viitassa Uusikylä 24).
Aja tietä 3137 noin 4,5 km.
Käänny oikealle tielle 3136 (Heinolantie).
Aja tietä 3136 noin 9,5 km.
Käänny oikealle Arrajoentielle.
Aja Arrajoentietä noin 1 km.



**RASTI: Immilän myllykahvila vasemmalla. (29.5. asti rasti on Nastolan kirkolla, Kahvitar)
Avoinna joka päivä klo 12-18**

Käänny vasemmalle Vehkosillantielle.
Aja Vehkosillantietä noin 7,5 km.
Käänny vasemmalle Harjuviidantielle ja jatka Urheilutielle
Käänny vasemmalle Rakokiventielle
Aja Rakokiventietä noin 600 metriä
Käänny vasemmalle tielle 312 (Hedelmätie)
Aja Hedelmätieta noin 1 km.
Käänny vasemmalle Asematielle.
Aja Asematietä 600 metriä ja jatka Uudenkylätielle.
Aja Uudenkylätietä noin 2,5 km
Käänny vasemmalle tielle 12 (Arolantie)
Aja tietä 12 noin 5,5 km.
Käänny oikealle Kurritielle (viitassa Hiisiö)
Aja Kurritietä noin 1 km.
Käänny vasemmalle Kuninkaantielle (viitassa Haavisto)
Aja Kuninkaantietä noin 8,6 km.
Käänny oikealle tielle 1731 (Perheniementie).
Aja tietä 1731 noin 13 km.
Käänny vasemmalle tielle 1734 Suurikylään. (Kinnarintie, Ruskovillan tehtaanmyymälän kyltti)
Aja tietä 1734 noin 3 km.
Käänny oikealle tielle 174 (Kimonkyläntie) suuntaan Myrskylä, Lapinjärvi
Aja tietä 174 noin 2,5 km.
Käänny oikealle tielle 172 (Salmelantie) suuntaan Artjärvi, Uusikylä
Aja tietä 172 noin 7 km.
Jatka vasemmalle tietä 172 (Orimattilantie)
Aja tietä 172 noin 18 km.
Liikenneympyrästä käänny 3. liittymästä Helsingin suuntaan tielle 164.
Aja tietä 164 noin 2 km.
Mäen alla käänny oikealle: Heikkiläntie ja heti vasemmalle

Reitti jatkuu...

Reitti jatkuu...



RASTI: Tönnön kioski.
Avoinna joka päivä

Palaa takaisin tielle 164.

Aja tietä 164 noin 14,5 km.

Moottoritien alituksen jälkeen käänny oikealle Lahden suuntaan tielle 140 ja heti vasemmalle Kärkölän suuntaan tielle 295.

Aja tietä 295 noin 15,5 km.

Järvelään tultuasi, rautatiealikulun jälkeen aja ympyrästä suoraan noin 4,5 km.

Käänny vasemmalle Huovilanpuiston suuntaan Lemmentielle.

Kuusikujan päässä käänny oikealle ja sitten heti vasemmalle



RASTI: Huovilanpuiston kesäkahvila
Avoinna ti-su 11-18 (maanantaisin kysy rastia henkilökunnalta)

Palaa takaisin tielle 295. Käänny vasemmalle.

Aja tietä 295 noin 2 km.

Käänny oikealle tielle 2953 (Maavehmaantie, viitassa Sairakkala 11)

Aja tietä 2953 noin 11 km.

Jatka risteyksen yli suoraan tielle 3173 (Manskiventie).

Aja tietä 3173 noin 3 km.

Käänny oikealle tielle 3161 (Hatsinantie, viitassa Hollola 7)

Aja tietä 3161 noin 6,5 km

Jatka tielle 2956 (Rantatie).

Aja tietä 2956 noin 500 metriä.

Käänny oikealle Hollolan kirkolle.

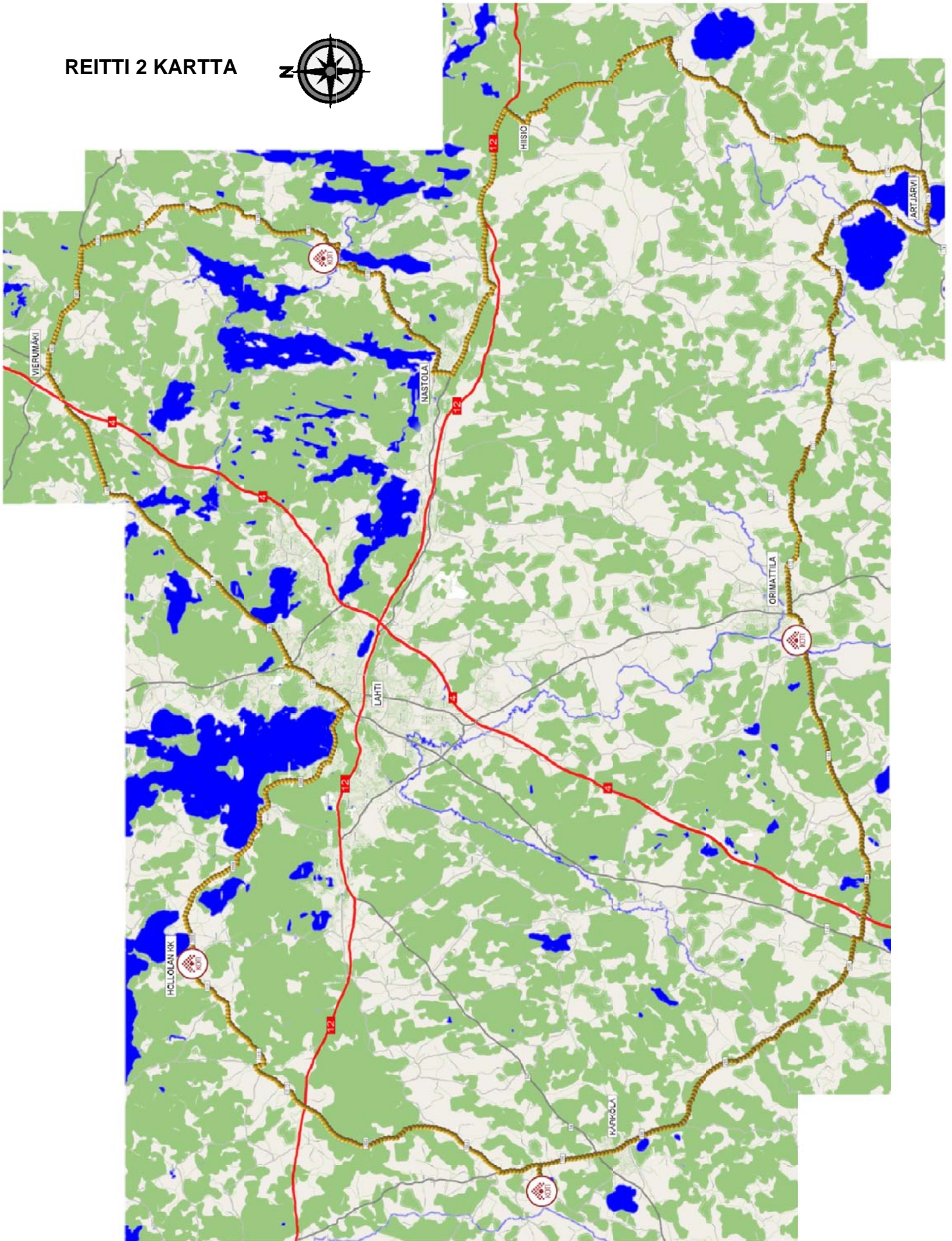


RASTI: Elintarvikekioski kirkkoa vastapäätä
Avoinna joka päivä klo 8-19

Jatka tietä 2956 Lahteen.

Reitti päättyy.

REITTI 2 KARTTA



Huom. Kartat ja kuvaukset ovat suuntaa antavia.