

Maaseutusuunnistus Ajo-ohjeet

8.5.–15.8.2010

Heinola – Hartola – Vuorenkylä – Sysmä – Kalkkinen – Heinola

Lahti – Vierumäki – Nastola – Artjärvi – Orimattila – Kärkölä – Hollola – Lahti

Vääksy – Kalkkinen – Nyystölä – Padasjoki kk – Auttoinen – Vääksy



Euroopan maaseudun
kehittämisen maatalousrahasto:
Eurooppa investoi maaseutualueisiin



LAHDEN AMMATTIKORKEAKOULU
Lahti University of Applied Sciences



REITTI 1 AJO-OHJEET

Heinola – Hartola – Vuorenkylä – Sysmä – Kalkkinen – Heinola

Aja E75-moottoritietä noin 10,5 km.

Aja liittymään Jyväskylä/Mikkeli. Jatka nelostielle (E75).

Aja nelostietä (E75) noin 34 km.

Käänny Kuninkaanportti-huoltoaseman kohdalta oikealle Keskustielle (viitassa Hartola).

Aja Keskustietä noin 4,5 km.

Käänny takaisin nelostielle (E75).

Aja nelostietä (E75) noin 650 metriä.

Käänny vasemmalle tielle 6134 (viitassa Vuorenkylä).

Aja tietä 6134 noin 22 km.



RASTI: Vuorenkylän valinta, Peten pub (Vuorenkyläntie 2101)
Avoinna joka päivä (toukokuun ajan suljettu ma-ti)

Jatka tietä 6134 10,5 km.

Käänny vasemmalle tielle 610 Luhankaan.

Aja tietä 610 noin 6,5 km.

Käänny tielle 612 Sysmää.

Aja tietä 612 noin 8,5 km (voit poiketa Luhankaan tielle 6121).

Jatka tietä 612 noin 45 km Sysmään.

Sysmän keskustan jälkeen jatka Lahtea tielle 410.

Aja tietä 410 noin 3 km.

Jatka tielle 314 (Vääksyntie)

Aja tietä 314 noin 9 km.



RASTI: Aurinkoniemi, Vääksyntie 1310
Avoinna päivittäin 11-19

Palaa tielle 314.

Aja tietä 314 noin 11,5 km.

Käänny vasemmalle tielle 3142 (Kalkkistentie, viitassa Kalkkinen)

Aja tietä 3142 noin 7 km.



RASTI: Mani-baari (Nuornamoistentie 2)
Avoinna ma-to 9-19, pe-la 9-21, su 10-19 (toukokuun jälkeen aukioloa pidennetään)

Reitti jatkuu...

Reitti jatkuu...

Jatka matkaa Mani-Baarin ohi mäkeä ylös noin 4 km. Käänny oikealle Onalintielle.

Aja Onalintietä noin 9 km.

Käänny oikealle Marjoniementielle.

Aja Marjoniementietä noin 11 km.

Käänny oikealle Sammontielle.

Aja Sammontietä noin 2 km.

Jatka Sukurantielle.

Aja Sukurantietä noin 450 metriä.

Poistu liikenneympyrästä Työmiehentielle

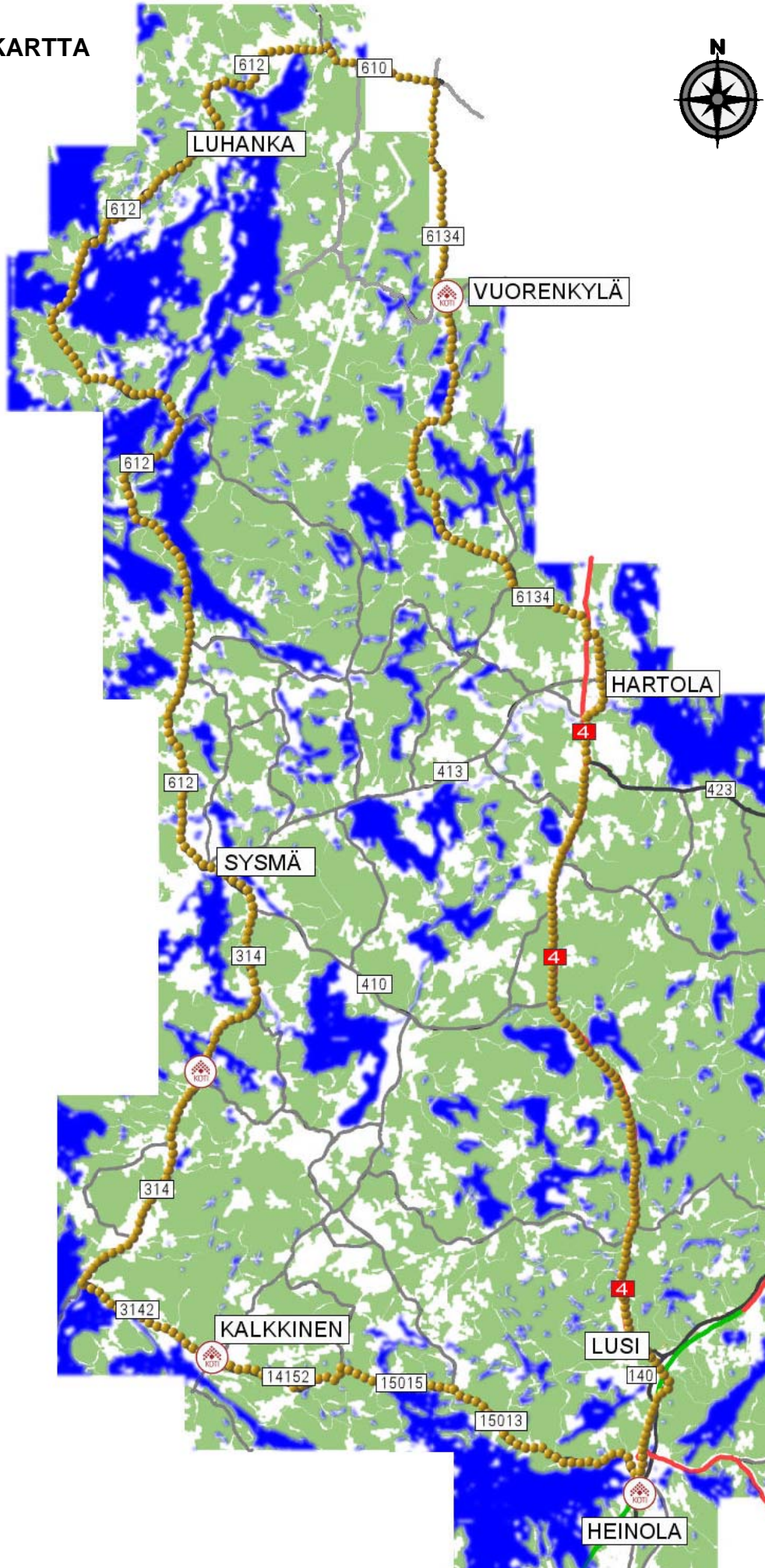


RASTI: Lähiruokatori Heila (Työmiehentie 35)

Avoinna ma-pe 9-20, la 9-18, su 12-20

Reitti päättyy.

REITTI 1 KARTTA



Huom. Kartat ja kuvaukset ovat suuntaa antavia.

REITTI 2 AJO-OHJEET

Lahti – Vierumäki – Nastola – Artjärvi – Orimattila – Kärkölä – Hollola – Lahti

Aja Holman ympyrästä Heinolan suuntaan tietä 140 noin 20 km.
Vikin baarin jälkeen käänny oikealle Jaalan suuntaan tietä 363 (Vuolenkoskentie).
Aja tietä 363 noin 6 km.
Käänny oikealle tielle 3137 (Vierumäentie, viitassa Uusikylä 24).
Aja tietä 3137 noin 4,5 km.
Käänny oikealle tielle 3136 (Heinolantie).
Aja tietä 3136 noin 9,5 km.
Käänny oikealle Arrajoentielle.
Aja Arrajoentietä noin 1 km.



**RASTI: Immilän myllykahvila vasemmalla. (29.5. asti rasti on Nastolan kirkolla, Kahvitar)
Avoinna joka päivä klo 12-18**

Käänny vasemmalle Vehkosillantielle.
Aja Vehkosillantietä noin 7,5 km.
Käänny vasemmalle Harjuviidantielle ja jatka Urheilutielle
Käänny vasemmalle Rakokiventielle
Aja Rakokivientietä noin 600 metriä
Käänny vasemmalle tielle 312 (Hedelmätie)
Aja Hedelmätietä noin 1 km.
Käänny vasemmalle Asematielle.
Aja Asematietä 600 metriä ja jatka Uudenkylätielle.
Aja Uudenkylätietä noin 2,5 km
Käänny vasemmalle tielle 12 (Arolantie)
Aja tietä 12 noin 5,5 km.
Käänny oikealle Kurritielle (viitassa Hiisiö)
Aja Kurritietä noin 1 km.
Käänny vasemmalle Kuninkaantielle (viitassa Haavisto)
Aja Kuninkaantietä noin 8,6 km.
Käänny oikealle tielle 1731 (Perheniementie).
Aja tietä 1731 noin 13 km.
Käänny vasemmalle tielle 1734 Suurikylään. (Kinnarintie, Ruskovillan tehtaanmyymälän kyltti)
Aja tietä 1734 noin 3 km.
Käänny oikealle tielle 174 (Kimonkyläntie) suuntaan Myrskylä, Lapinjärvi
Aja tietä 174 noin 2,5 km.
Käänny oikealle tielle 172 (Salmelantie) suuntaan Artjärvi, Uusikylä
Aja tietä 172 noin 7 km.
Jatka vasemmalle tietä 172 (Orimattilantie)
Aja tietä 172 noin 18 km.
Liikenneympyrästä käänny 3. liittymästä Helsingin suuntaan tielle 164.
Aja tietä 164 noin 2 km.
Mäen alla käänny oikealle: Heikkiläntie ja heti vasemmalle

Reitti jatkuu...

Reitti jatkuu...



RASTI: Tönnön kioski.
Avoinna joka päivä

Palaa takaisin tielle 164.

Aja tietä 164 noin 14,5 km.

Moottoritien alituksen jälkeen käänny oikealle Lahden suuntaan tielle 140 ja heti vasemmalle Kärkölän suuntaan tielle 295.

Aja tietä 295 noin 15,5 km.

Järvelään tultuasi, rautatiealikulun jälkeen aja ympyrästä suoraan noin 4,5 km.

Käänny vasemmalle Huovilanpuiston suuntaan Lemmentielle.

Kuusikujan päässä käänny oikealle ja sitten heti vasemmalle



RASTI: Huovilanpuiston kesäkahvila
Avoinna ti-su 11-18 (maanantaisin kysy rastia henkilökunnalta)

Palaa takaisin tielle 295. Käänny vasemmalle.

Aja tietä 295 noin 2 km.

Käänny oikealle tielle 2953 (Maavehmaantie, viitassa Sairakkala 11)

Aja tietä 2953 noin 11 km.

Jatka risteyksen yli suoraan tielle 3173 (Manskiventie).

Aja tietä 3173 noin 3 km.

Käänny oikealle tielle 3161 (Hatsinantie, viitassa Hollola 7)

Aja tietä 3161 noin 6,5 km

Jatka tielle 2956 (Rantatie).

Aja tietä 2956 noin 500 metriä.

Käänny oikealle Hollolan kirkolle.

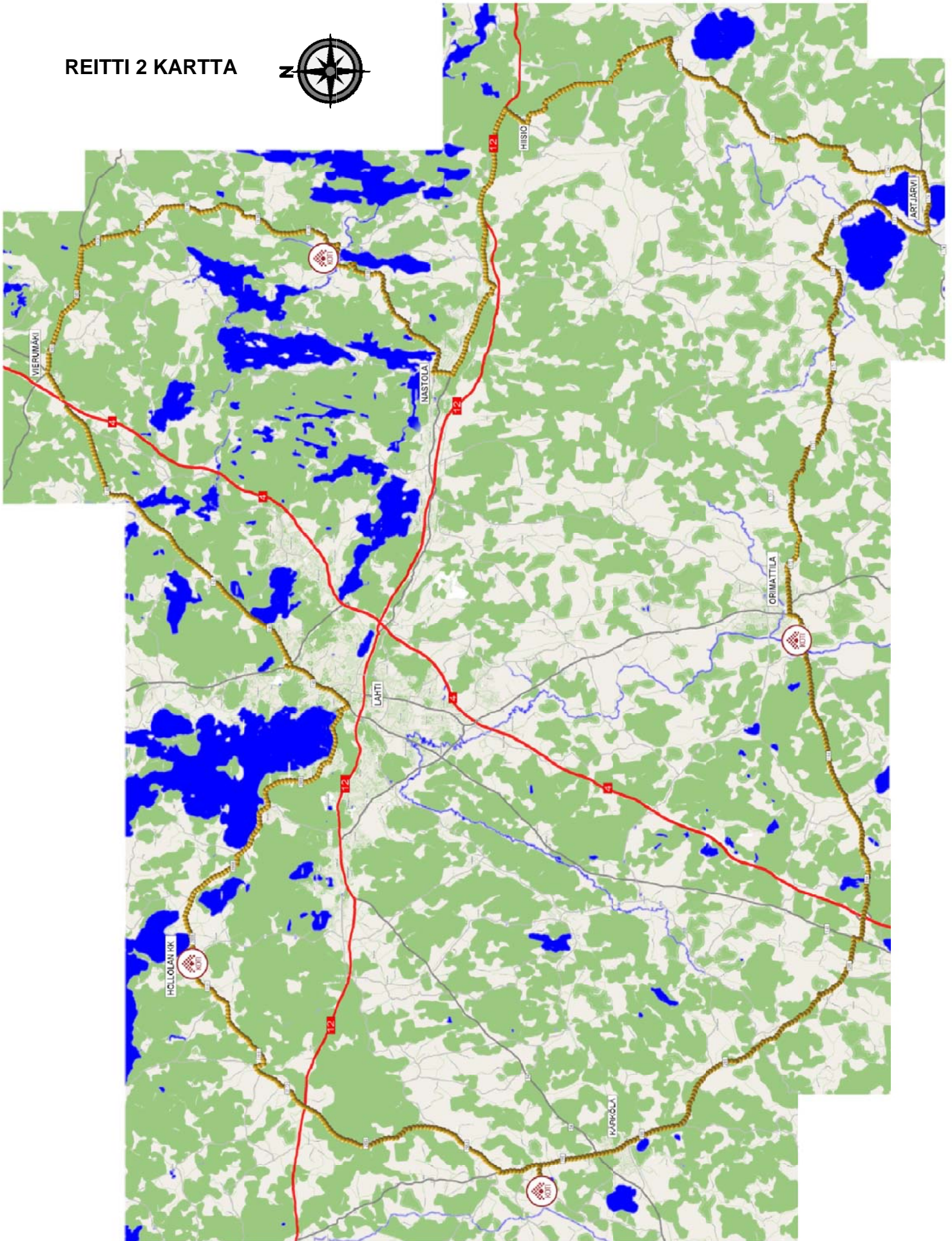


RASTI: Elintarvikekioski kirkkoa vastapäätä
Avoinna joka päivä klo 8-19

Jatka tietä 2956 Lahteen.

Reitti päättyy.

REITTI 2 KARTTA



Huom. Kartat ja kuvaukset ovat suuntaa antavia.

REITTI 3 AJO-OHJEET

Vääksy – Kalkkinen – Nyystölä – Padasjoki kk – Auttoinen – Vääksy

Aja tietä 313 noin 5 km

Käänny vasemmalle Kopsuontielle (viitassa Kalkkinen), tie numero 3132.

Aja tietä 3132 noin 9 km

Sillan jälkeen saavut Kalkkisten keskusta.



RASTI: Mani-baari (Nuornamoistentie 2) on kauppa viistosti vastapäätä sinisessä rakennuksessa.

Avoinna ma-to 9-19, pe-la 9-21, su 10-19 (toukokuuna jälkeen aukioloa pidennetään)

Mani-baarin pihasta jatka tielle 3142 (viitassa Asikkala, Kalkkisten kanava)

Aja tietä 3142 noin 7 km.

Käänny vasemmalle tielle 314

Aja tietä 314 noin 12 km.

Käänny oikealle Pätiläntielle (viitassa Lehmonkärki).

Aja Pätiläntietä noin 6,5 km

Käänny oikealle Joenniementielle.

Aja Joenniementietä noin 4,5 km.

Jatka Mukuintielle.

Aja Mukuintietä noin 3 km.

Käänny oikealle Häntämäentielle.

Aja Häntämäentietä noin 2,5 km.

Jatka Harilantielle.

Aja Harilantietä noin 3 km.

Kaarra loivasti oikealle Nyystöläntielle.

Aja Nyystöläntietä 800 metriä.

Käänny vasemmalle Haukkatielle (kyltti Onnenmyyrä)



RASTI: Majatalo Onnenmyyrä (Haukkatie, Nyystölä)

Avoinna joka päivä

Käänny vasemmalle takaisin Nyystöläntielle.

Aja Nyystöläntietä noin 3 km.

Jatka Keskustielle.

Aja Keskustietä noin 900 metriä.

Padasjoen keskustasta jatka tielle 3143 (Tauluntie)

Aja tietä 3143 noin 1,5 km.

Jatka tielle 53 (Hämeenlinnantie)

Aja tietä 53 noin 10,5 km.

Käänny oikealle Pikomäentielle (viitassa Aarnonkulma).

Aja Pikomäentietä noin 180 metriä.

Käänny oikealle Kylänraitille.



RASTI: Aijakka (Kylänraitti 20, Auttoinen)

Avoinna joka päivä

Reitti jatkuu...

Reitti jatkuu...

Palaa tielle 53.

Jatka tietä 53 noin 22 km.

Käänny vasemmalle Opistontielle (viitassa Evo).

Aja Opistontietä noin 2 km.

Käänny vasemmalle Vappulantielle.

Aja Vappulantietä noin 10 kilometriä.

Jatka Raittiinsaarentielle.

Aja Raittiinsaarentietä noin 5,5 km.

Käänny vasemmalle tielle 317 (Lammintie).

Aja tietä 317 noin 10 km.

Käänny oikealle tielle 24.

Aja tietä 24 noin 6 km.

Käänny vasemmalle Asikkalantielle.

Aja Asikkalantietä noin 200 metriä.

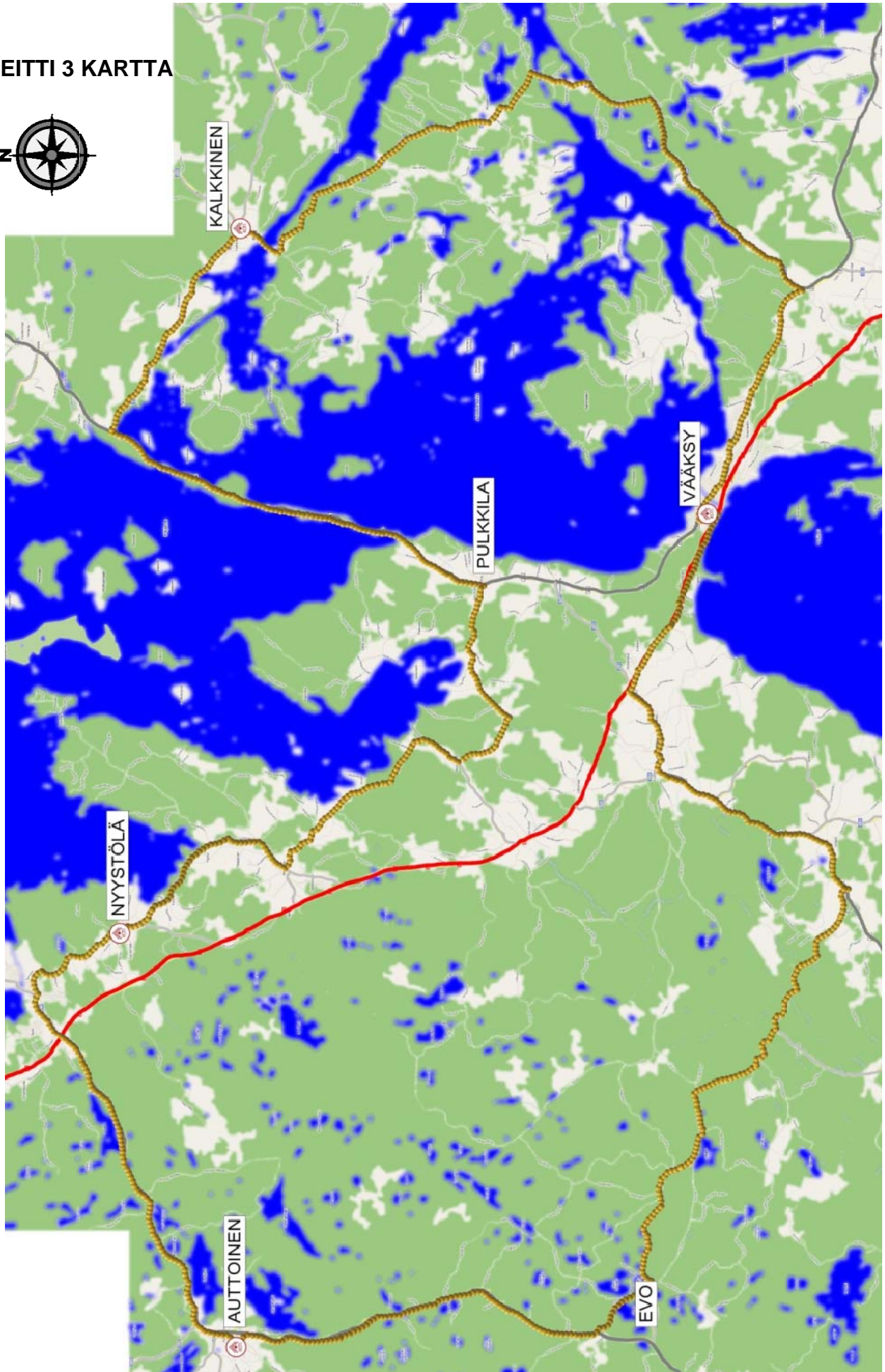
Käänny Vääksytielle.



RASTI: Lauran kauppa (Vääksyntie 3, Asikkala)
Avoimna ma-pe 9-17, la 9-15, su 12-15

Reitti päättyy.

REITTI 3 KARTTA



Huom. Kartat ja kuvaukset ovat suuntaa antavia.